

盐池县花马池镇苏步井村实用性村庄规划（2022-2035年）（2023年修编）公告

一、规划背景

中共中央、国务院关于建立国家、省、市、县、乡镇不同层级规划的关系，以及总体规划、详细规划和相关专项规划之间的内在联系，构建了“五级三类四体系”为主体的国土空间体系。村庄规划是整合土地利用规划、村庄建设规划等乡村规划，实现土地利用规划、城乡规划等有机融合的“多规合一”的法定规划，是国土空间规划体系中乡村地区的详细规划，是开展国土空间开发保护活动、实施国土空间用途管制、核发乡村建设规划许可、进行各类项目建设等的法定依据，是乡村振兴战略的基础。为进一步全面贯彻落实党的二十大及自治区第十三次党代会精神和乡村振兴战略实施要求，按照自治区和吴忠市及盐池县村庄规划工作部署要求，特编制本规划。

二、规划期限

本次修编规划期限为2023-2035年，基期年为2022年，近期至2025年，远期至2035年。

三、规划范围

本次规划范围为苏步井村村域全部国土空间，总面积4594.27公顷，辖苏步井、油坊梁、双井子、麦垛山、官记台5个自然村。

四、村庄分类

确定苏步井村为集聚提升类村庄。

五、发展定位

根据现状调研分析，规划苏步井村依托小杂粮、饲草、牛羊养殖等第一产业为主导的优势，通过产业升级、文化引领和人居环境改善，衍生发展以小杂粮初

加工和牛羊肉初加工的第二产业，充分发挥省道202的过境优势发展，以沿街商业为主的第三产业，将苏步井村打造为**以滩羊养殖为主，交通物流服务为辅的美丽村庄**。

六、产业发展规划

近期以现有的传统农业种植（杂粮类）为基础，扩大种植规模，提升种植效率。重点发展现代养殖业，配套发展商业服务业，汽车运输业、推进产业融合，远期加入农业休闲体验及农业科普培训类项目，构建产业联动的现代化产业体系，努力建设特色明显、生态宜居、生活富裕的和谐村庄。

（1）基础产品

乡村农业种植业：杂粮种植；优质饲草种植。

乡村畜牧养殖业：生态循环养殖、优质滩羊、肉牛养殖。

（2）衍生产品

农产品初加工：小杂粮加工厂

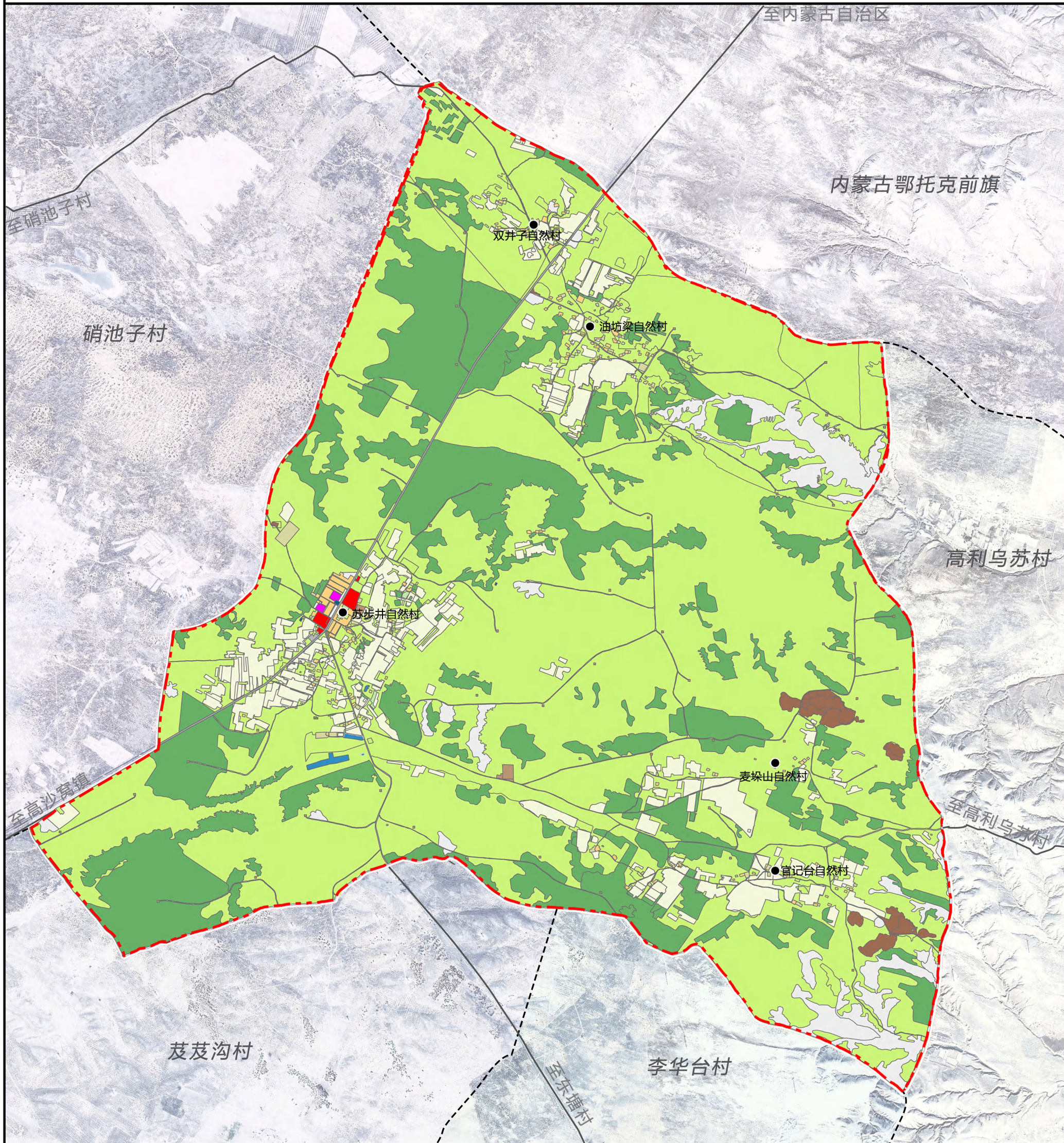
沿街商服：汽车运输、商业服务业片区。

发挥盐池县惠农政策优势，围绕“农业增效、农民增收、农村增活力”的发展目标，积极融入吴忠市发展大格局，加快推进村庄产业结构转型升级，促进农产品初加工，延伸产业链，提高附加值，建设精致农业示范基地、生态循环养殖基地。

根据相关规定，现向社会进行公告。

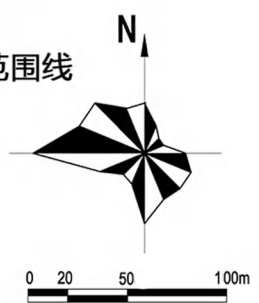
盐池县花马池镇苏步井村实用性村庄规划（2022-2035年）（2023年修编）

土地利用现状图



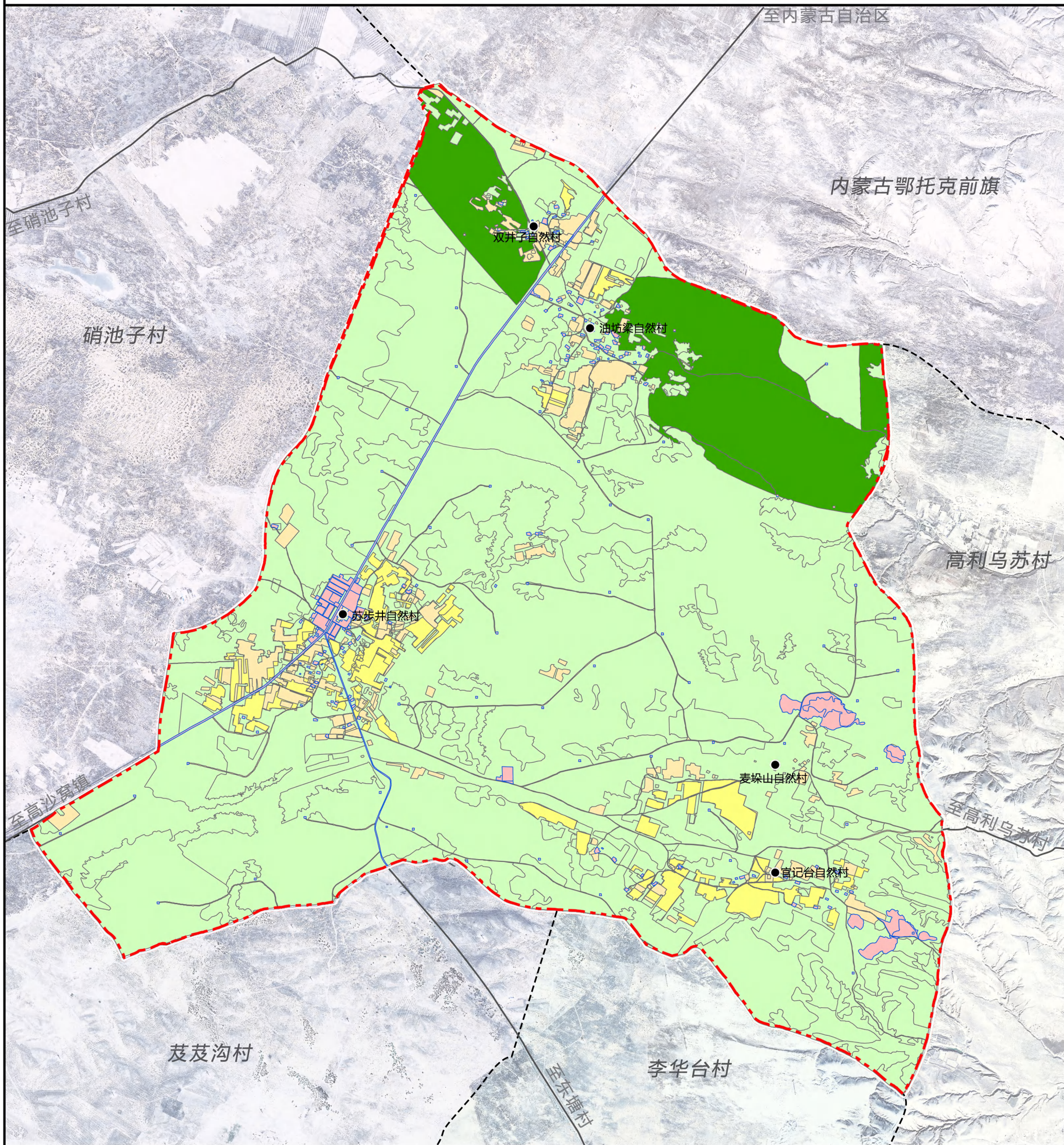
图例

- | | | | | |
|-------|----------|---------|--------|-------|
| ● 自然村 | 草地 | 商业服务业用地 | 公用设施用地 | 规划范围线 |
| 耕地 | 农业设施建设用地 | 工业用地 | 特殊用地 | |
| 园地 | 居住用地 | 矿业用地 | 陆地水域 | |
| 林地 | 机关团体用地 | 交通运输用地 | 其他土地 | |



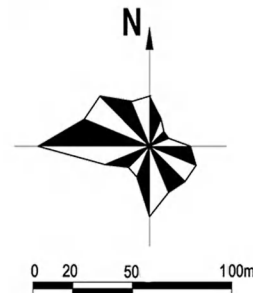
盐池县花马池镇苏步井村实用性村庄规划（2022-2035年）（2023年修编）

国土空间底线管控布局图



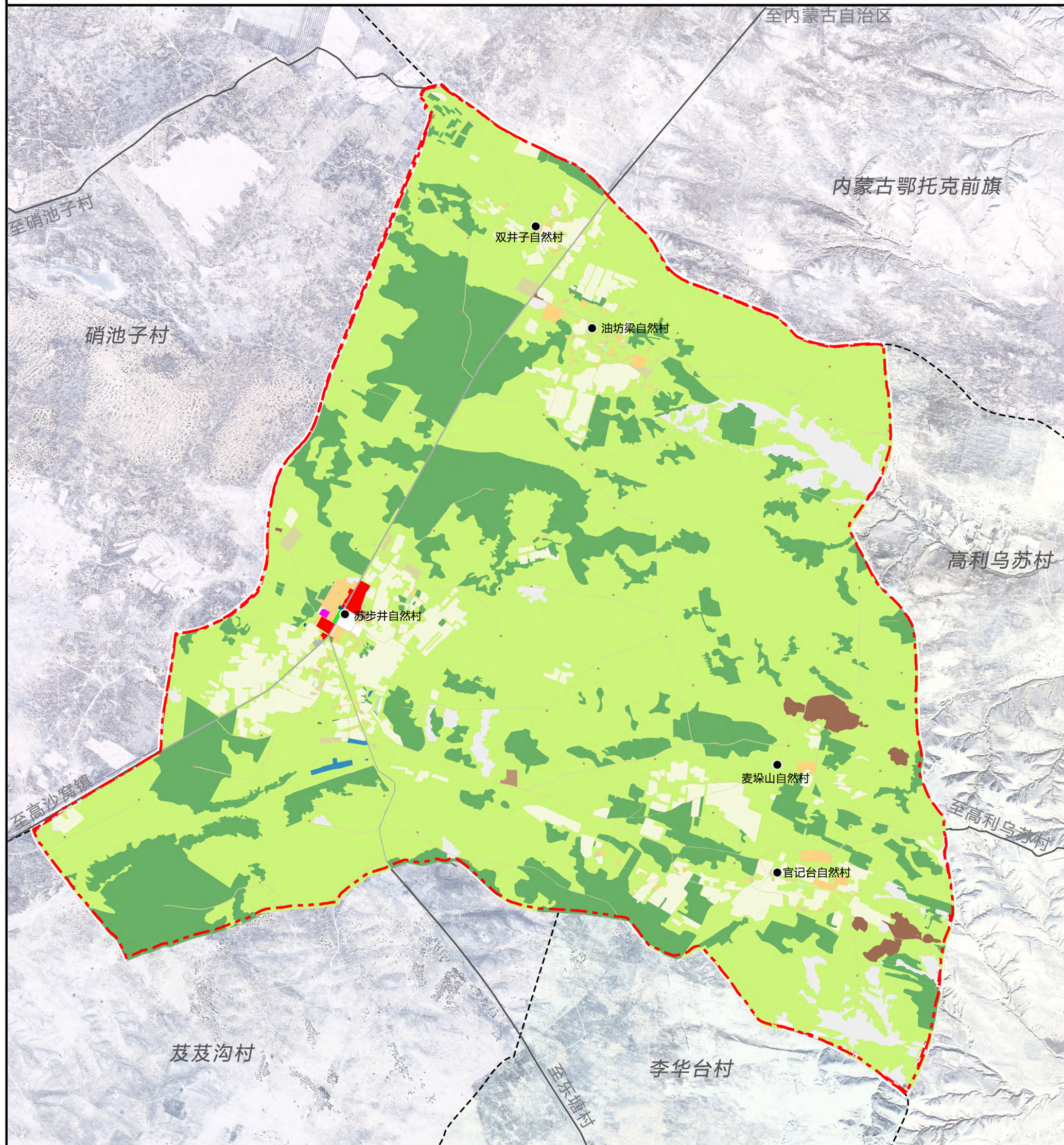
图例

- | | | | |
|--|--------|--|------------|
| | 生产空间 | | 永久基本农田保护红线 |
| | 生态空间 | | 村庄发展边界 |
| | 生活空间 | | 规划范围线 |
| | 生态保护红线 | | |



盐池县花马池镇苏步井村实用性村庄规划（2022-2035年）（2023年修编）

国土空间规划用地布局图



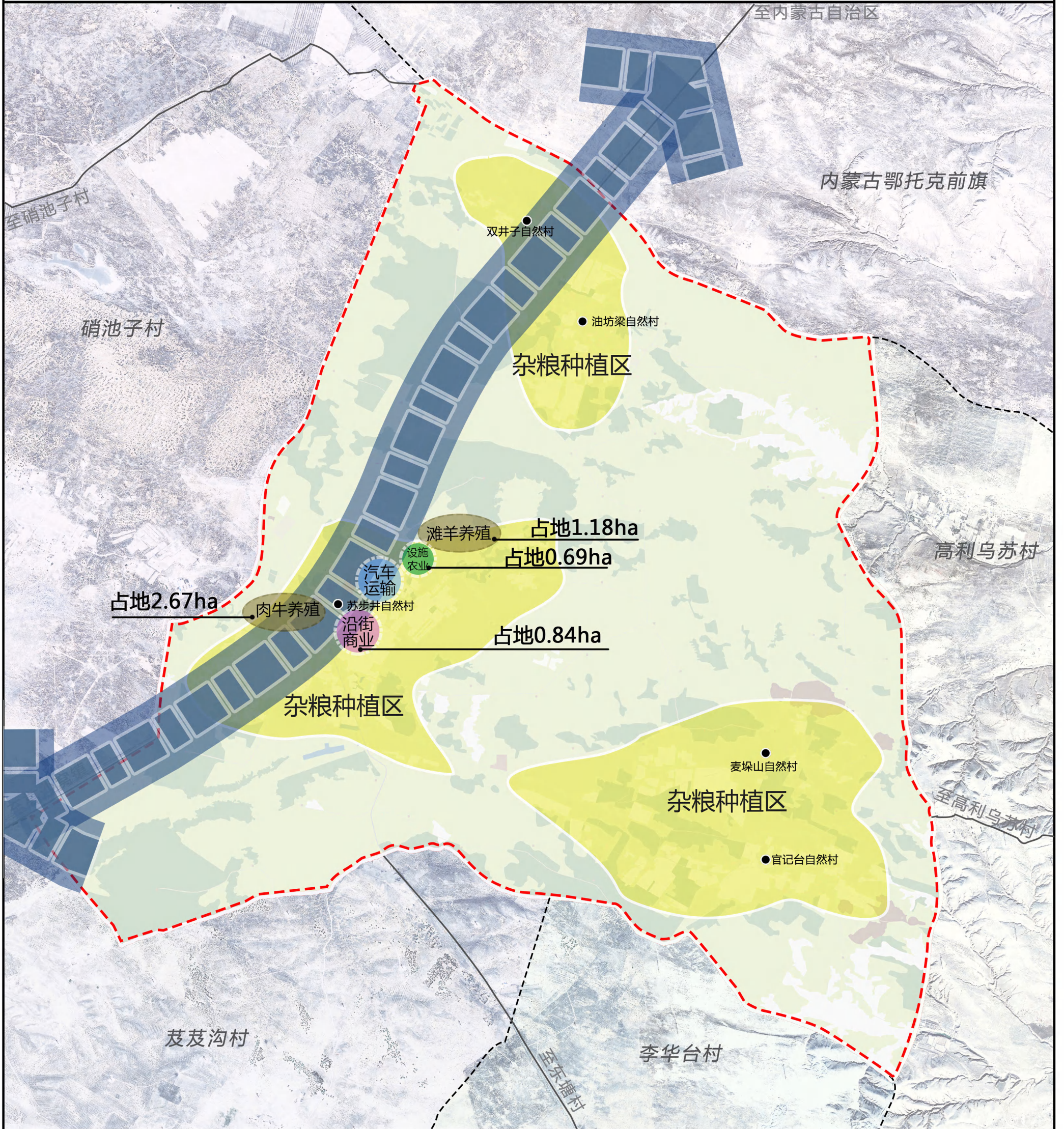
图例

- | | | | | |
|-------|----------|---------|--------|-------|
| ● 自然村 | 草地 | 商业服务业用地 | 公用设施用地 | 其他土地 |
| 耕地 | 农业设施建设用地 | 工业用地 | 广场用地 | 规划范围线 |
| 园地 | 居住用地 | 矿业用地 | 特殊用地 | |
| 林地 | 机关团体用地 | 交通运输用地 | 陆地水域 | |



盐池县花马池镇苏步井村实用性村庄规划（2022-2035年）（2023年修编）

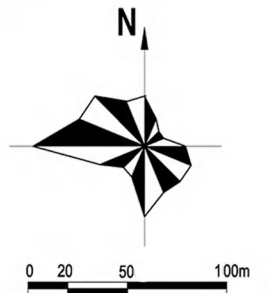
产业发展规划图



图例

- 汽车运输
- 沿街商业
- 肉牛养殖 滩羊养殖
- 杂粮种植

规划范围线



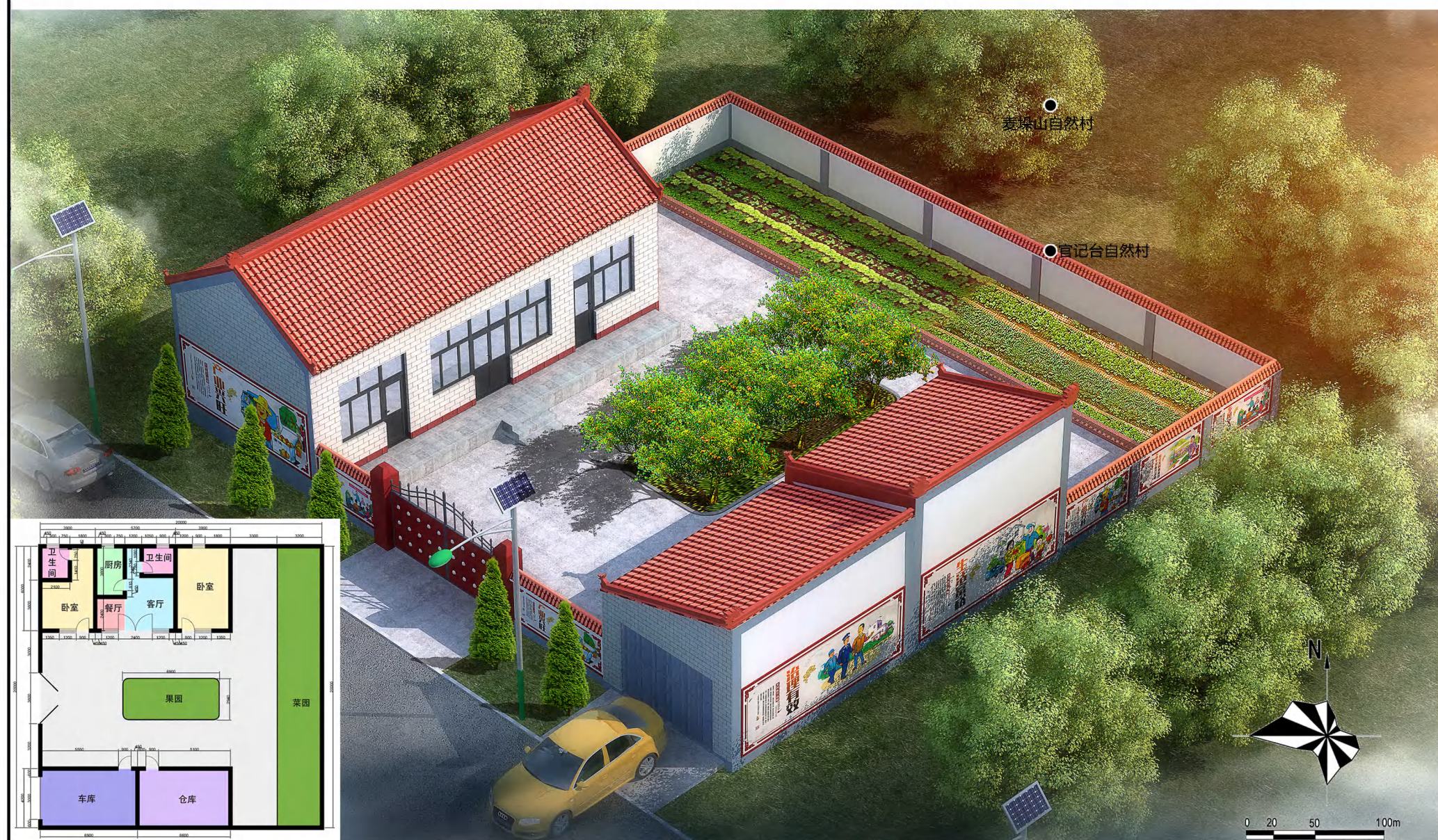
盐池县花马池镇苏步井村实用性村庄规划（2022-2035年）（2023年修编）

农房设计指引图

方案一



方案二



盐池县花马池镇苏步井村实用性村庄规划（2022-2035年）（2023年修编）

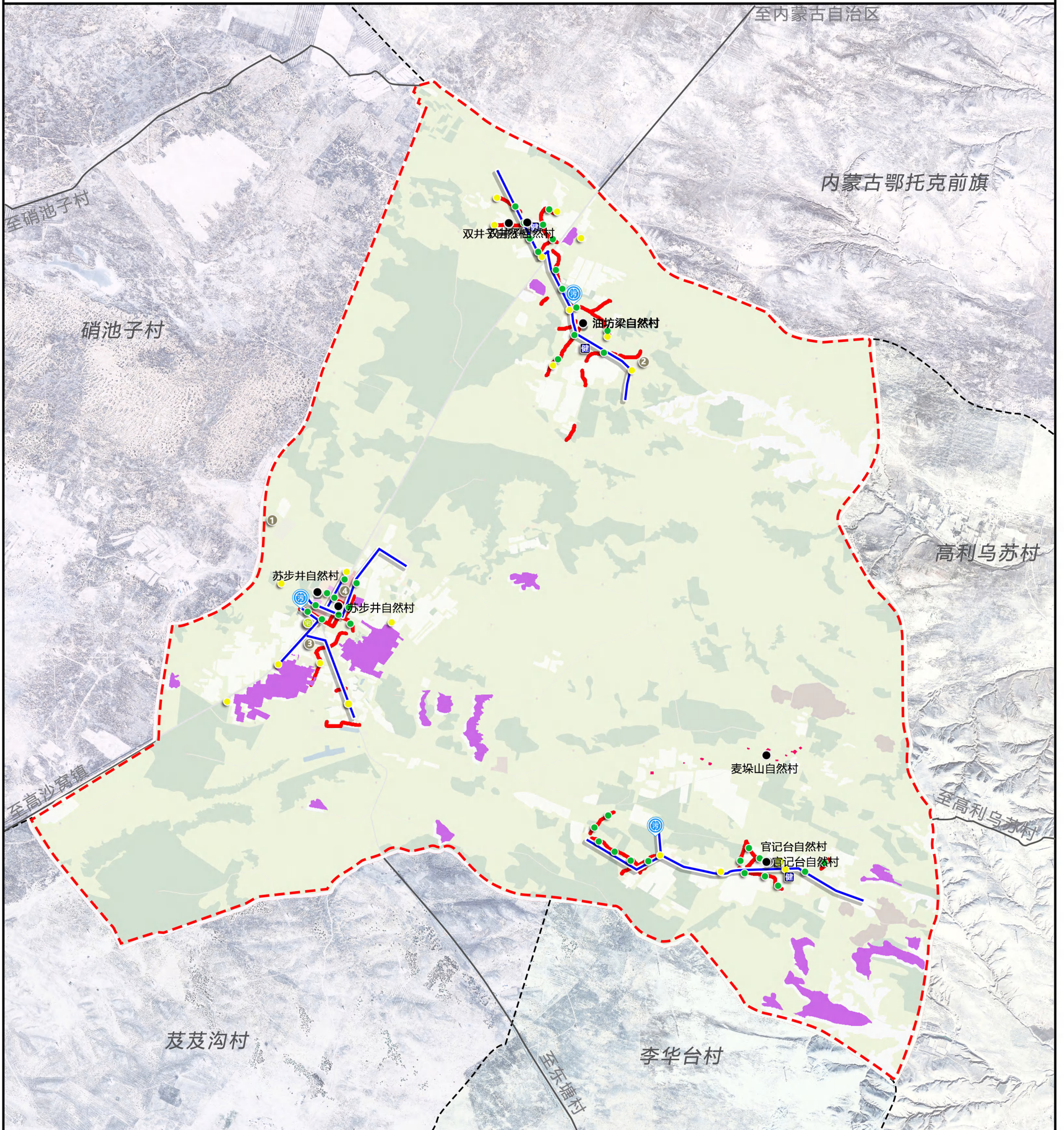
风貌指引图

位置索引图



盐池县花马池镇苏步井村实用性村庄规划（2022-2035年）（2023年修编）

近期行动计划图



图例

- | | | | |
|----------|----------|----------|----------------|
| 新修村庄道路 | 新增路灯 | 近期拆迁宅基地 | 省道202过境沿线商业服务业 |
| 新建污水管网 | 新增垃圾桶 | 现代综合养牛基地 | 规划范围线 |
| 新建污水处理设施 | 新增健身广场 | 生态循环养殖园区 | |
| 新建宅基地 | 近期土地整治区域 | 设施农业大棚 | |