

盐池县冯记沟乡丁记掌村庄规划 (2023-2035年)

为加强公众参与，发挥公众在规划管理中的作用，现将盐池县冯记沟乡丁记掌村庄规划成果进行审批前的社会公示，欢迎社会各界提出意见和建议。现将有关事项公示如下：

- 一、根据国家有关保密规定，涉及保密的内容不予公示。
- 二、公示时间：30个工作日。
- 三、公示地址：冯记沟乡丁记掌村委会。
- 四、意见反馈方式：在公告期间向冯记沟乡人民政府或冯记沟乡丁记掌村委会提出书面反馈意见。
- 五、咨询电话：15109500401
- 六、规划内容

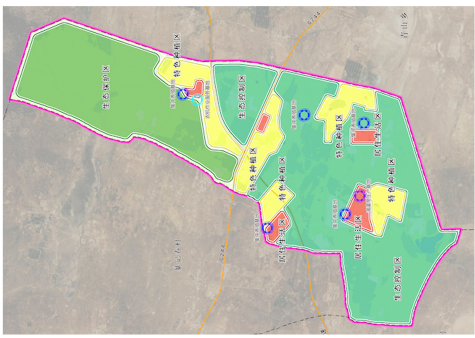
1. 基本情况：丁记掌村位于冯记沟乡东端，距盐池县城70公里，距冯记沟乡人民政府驻地17公里，东临曹山乡冯庄村、旺四滩村，南与曹山村相邻，南与曹山村相连，北与王乐井乡曹滩村为邻，村域跨度约20公里，南北跨度约30公里，土地总面积64.23平方公里，最高海拔2012.0米，道244从村域内穿境而过。
2. 规划范围：丁记掌村全部国土空间，规划总面积为6422.82公顷。
3. 规划期限：本次村庄规划期限为2023-2035年，规划基期为2022年，规划近期至2025年，远期至2035年。
4. 村庄分类：主导类型为镇级聚居点。
5. 发展定位：丁记掌村建设成为以特色产业种植、优质羊养殖为主的绿色生态宜居村庄。
6. 国土空间总体布局：至规划期末，划定农业空间面积1164.80公顷，建设空间面积106.93公顷，划定生态空间面积151.09公顷。落实耕地保有量1010.15公顷，永久基本农田保护面积514.43公顷，生态保护红线1760.12公顷。

丁记掌村现状村庄建设边界29.75公顷，至规划期末，村庄建设边界32.32公顷，其中自留地1.25公顷(0.25公顷自留地，1.00公顷预留自留地)。

7. 近期规划：村庄近期以整治为主，通过政府帮扶和农民自主参与相结合的形式，对村庄人居环境、生态环境进行整治，根据规划确定的目标任务，考虑村庄需求等因素，从居民点整治、村庄基础设施、公共服务设施、产业发展、国土综合整治和生态修复等方面提出近期具体建设内容。

丁记掌村近期建设项目(工程)一览表

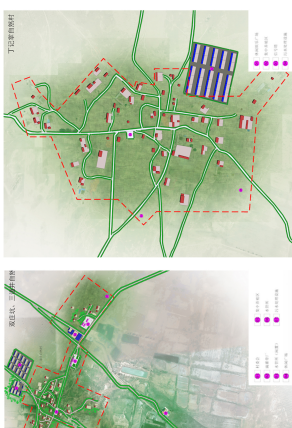
序号	项目类型	项目	位置	投资估算(万元)	建设主体
1	道路硬化	道路硬化	三道井自然村	15	建设主体
2	农村道路硬化	农村道路硬化	三道井自然村	17.5	冯记沟乡人民政府
3	农村道路硬化	农村道路硬化	三道井自然村	40	冯记沟乡人民政府
4	农村道路硬化	农村道路硬化	三道井自然村	250	冯记沟乡人民政府
5	农村道路硬化	农村道路硬化	三道井自然村	80	冯记沟乡人民政府
6	农村道路硬化	农村道路硬化	三道井自然村	200	冯记沟乡人民政府
7	农村道路硬化	农村道路硬化	三道井自然村	100	冯记沟乡人民政府
8	农村道路硬化	农村道路硬化	三道井自然村	15	冯记沟乡人民政府
9	农村道路硬化	农村道路硬化	三道井自然村	200	冯记沟乡人民政府
10	农村道路硬化	农村道路硬化	三道井自然村	30	冯记沟乡人民政府
11	农村道路硬化	农村道路硬化	三道井自然村	99.89	冯记沟乡人民政府
12	农村道路硬化	农村道路硬化	三道井自然村	67.07	冯记沟乡人民政府
13	农村道路硬化	农村道路硬化	三道井自然村	5	冯记沟乡人民政府
14	农村道路硬化	农村道路硬化	三道井自然村	50	冯记沟乡人民政府
15	农村道路硬化	农村道路硬化	三道井自然村	50	冯记沟乡人民政府



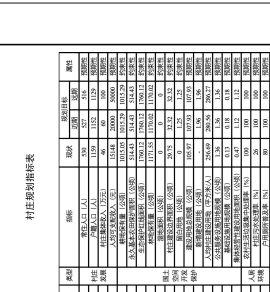
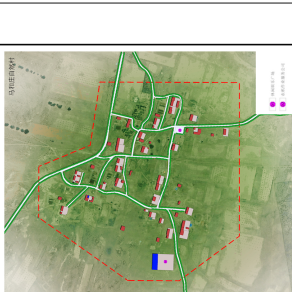
项目	建设内容	建设规模	建设主体
农村道路硬化	农村道路硬化	15	建设主体
农村道路硬化	农村道路硬化	17.5	冯记沟乡人民政府
农村道路硬化	农村道路硬化	40	冯记沟乡人民政府
农村道路硬化	农村道路硬化	250	冯记沟乡人民政府
农村道路硬化	农村道路硬化	80	冯记沟乡人民政府
农村道路硬化	农村道路硬化	200	冯记沟乡人民政府
农村道路硬化	农村道路硬化	100	冯记沟乡人民政府
农村道路硬化	农村道路硬化	15	冯记沟乡人民政府
农村道路硬化	农村道路硬化	200	冯记沟乡人民政府
农村道路硬化	农村道路硬化	30	冯记沟乡人民政府
农村道路硬化	农村道路硬化	99.89	冯记沟乡人民政府
农村道路硬化	农村道路硬化	67.07	冯记沟乡人民政府
农村道路硬化	农村道路硬化	5	冯记沟乡人民政府
农村道路硬化	农村道路硬化	50	冯记沟乡人民政府
农村道路硬化	农村道路硬化	50	冯记沟乡人民政府



指标	现状	规划
总人口	1000	1000
常住人口	800	800
流动人口	200	200
耕地面积	1000	1000
建设用地	100	100
生态用地	100	100
其他用地	100	100



指标	现状	规划
总人口	1000	1000
常住人口	800	800
流动人口	200	200
耕地面积	1000	1000
建设用地	100	100
生态用地	100	100
其他用地	100	100



指标	现状	规划
总人口	1000	1000
常住人口	800	800
流动人口	200	200
耕地面积	1000	1000
建设用地	100	100
生态用地	100	100
其他用地	100	100



农房设计指引(一)



农房设计指引(二)



道路改造意向(一)



休闲活动广场引导



村口标识意向(一)



村口标识意向(二)



景观小品意向(一)



景观小品意向(二)

重庆渝浩建筑设计研究院有限公司

冯记沟乡人民政府