

# 盐池县花马池镇柳杨堡村村庄规划（2023—2035年）

## 一、规划目的

为巩固拓展脱贫攻坚成果同乡村振兴有效衔接，助力乡村全面振兴样板区建设，贯彻落实国家、省、市关于编制“多规合一”实用性村庄规划的要求，推进柳杨堡村国土空间布局优化，促进乡村集中集约发展，引导产业发展，支持乡村振兴，编制《盐池县花马池镇柳杨堡村村庄规划（2023-2035）》。

## 二、规划期限

规划期限：2023-2035年。

## 三、规划范围

本次村庄规划以柳杨堡行政村作为编制单元，规划范围包括柳杨堡、上土沟、下土沟、上滩、下滩、冒寨子、杨记圈七个自然村，总面积为96.47平方公里。

## 四、自然村村庄分类

在结合上位规划、柳杨堡村现状房屋建筑质量、基础设施和公共服务设施配置现状及村民意愿，规划柳杨堡村为聚集提升类。

村组名称	村庄分类	发展建议
柳杨堡村自然村	聚集提升	规划期内引导新增人口安置，进行产业升级，并对基础设施和公共服务设施进行完善，优化村庄人居环境。
上滩村自然村	聚集提升	规划期内引导新增人口安置，进行产业升级，并对基础设施和公共服务设施进行完善，优化村庄人居环境。

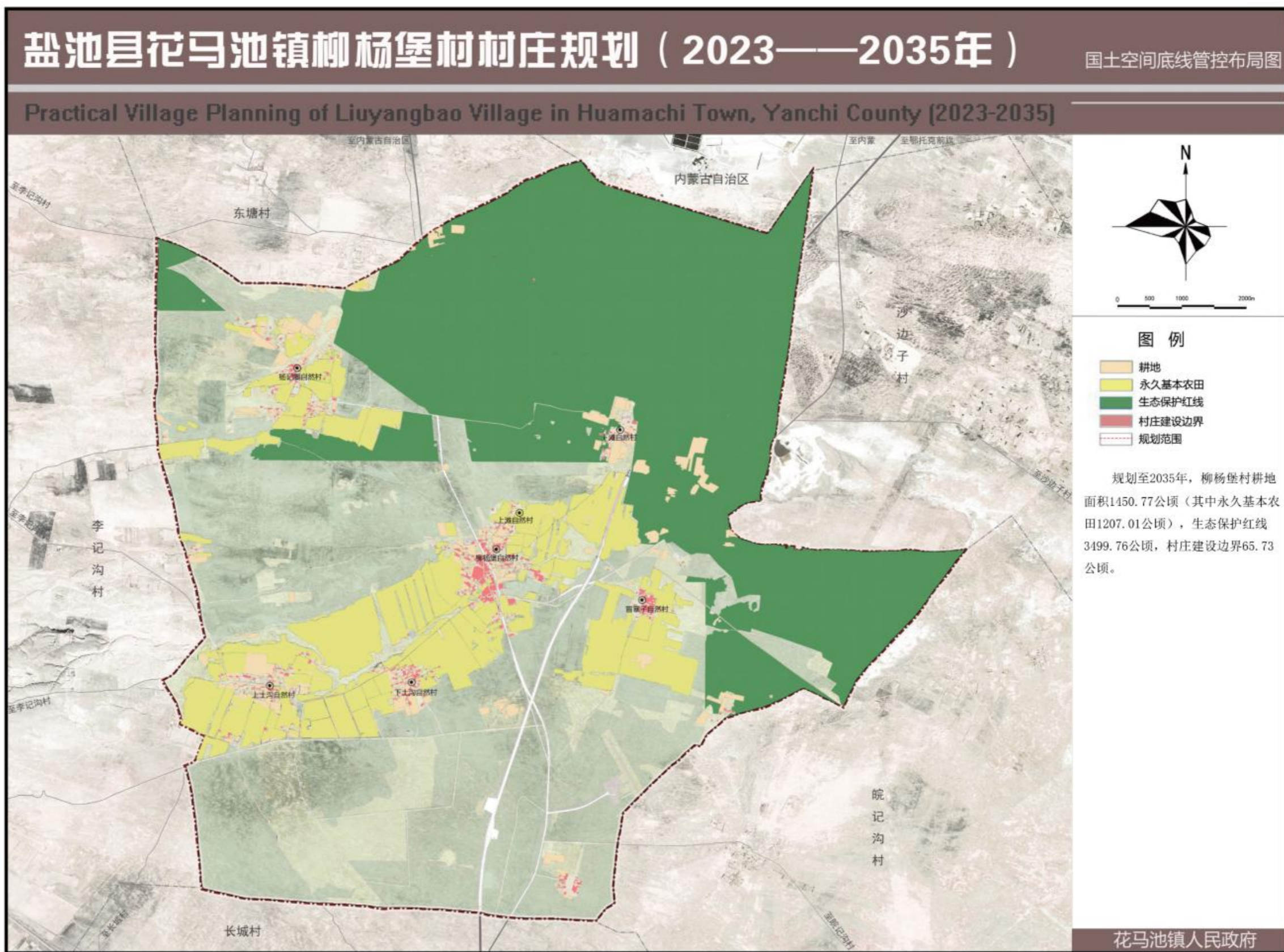
杨记圈村自然村	整治改善	规划期内进行基础设施和公共服务设施完善、人居环境改善。
冒寨子村自然村	整治改善	规划期内进行基础设施和公共服务设施完善、人居环境改善。
上土沟村自然村	整治改善	规划期内进行基础设施和公共服务设施完善、人居环境改善。
下土沟村自然村	整治改善	规划期内进行基础设施和公共服务设施完善、人居环境改善。
下滩村自然村	整治改善	规划期内进行基础设施和公共服务设施完善、人居环境改善。

## 五、总体目标

以乡村振兴为契机，以保护自然资源为前提，以农业科技为支撑，以市场为导向，以农民增收为主线，在切实落实耕地保护和节约集约用地管控任务的前提下，依托柳杨堡村现有特色种植产业和良好的优势资源，着重发展特色种植等现代农业。柳杨堡村形成以现有草畜养殖和药材种植产业为主导产业，充分利用各项政策支持，结合国土整治与生态修复等工作，积极引入先进生产技术与生产方式，形成“一产当主业、二产引外援、三产成辅助”的产业结构，实现绿色循环、产业融合

根据有关规定，现向社会进行公告。

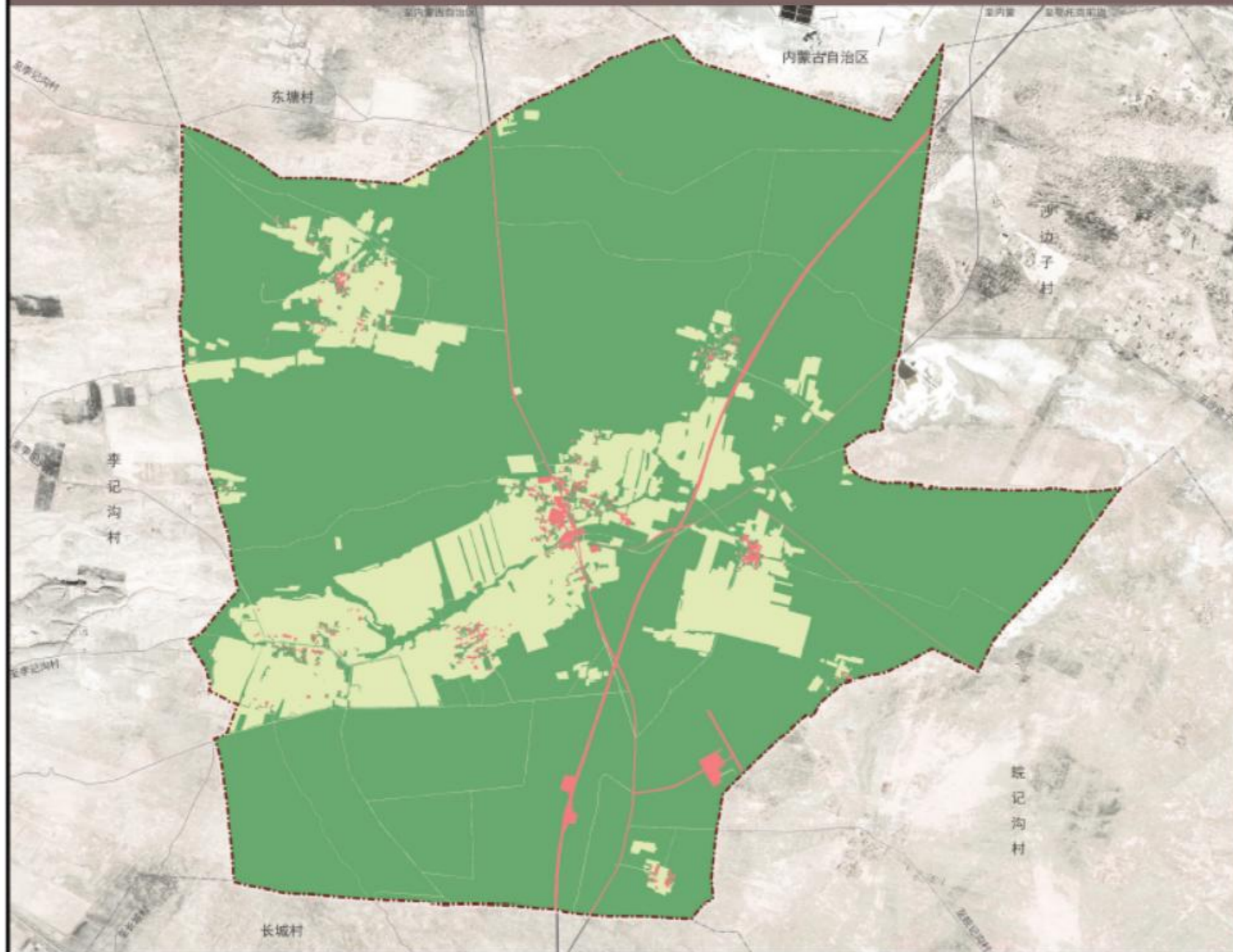
附件：盐池县花马池镇柳杨堡村村庄规划公告图



# 盐池县花马池镇柳杨堡村村庄规划（2023—2035年）

国土空间格局示意图

Practical Village Planning of Liuyangbao Village in Huamachi Town, Yanchi County [2023-2035]



## 图例

- 农业生产空间
- 生态保护空间
- 村庄生活空间
- 规划范围

## 三生空间划定表

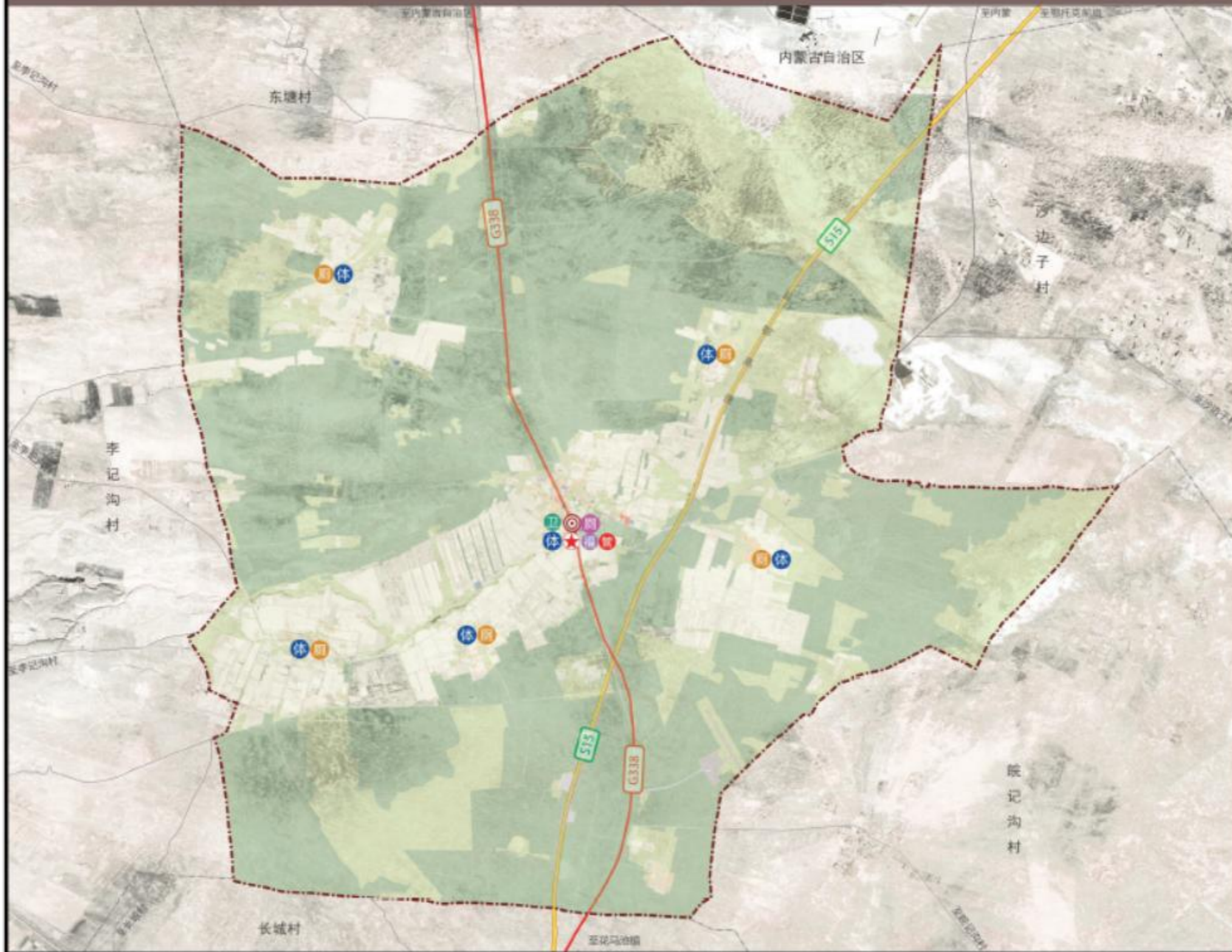
三生空间	面积（公顷）	比重
生态保护空间	7909.53	81.99%
农业生产空间	1566.32	16.24%
村庄生活空间	170.76	1.77%
合计	9646.61	100.00%

花马池镇人民政府

# 盐池县花马池镇柳杨堡村村庄规划（2023—2035年）

村庄服务设施规划图

Practical Village Planning of Liuyangbao Village in Huamachi Town, Yanchi County [2023-2035]



## 图例

- 村委会
- 卫生室
- 改造广场
- 改造老年日间照料中心
- 现状公共厕所
- 规划公共厕所
- 现状变电所
- 哈巴湖管理站
- 村域范围

花马池镇人民政府

# 盐池县花马池镇柳杨堡村村庄规划（2023—2035年）

农房设计指引图

Practical Village Planning of Liuyangbao Village in Huamachi Town, Yanchi County (2023-2035)



一层平面户型图



一层效果图



围墙设计参考样式



大门设计参考样式



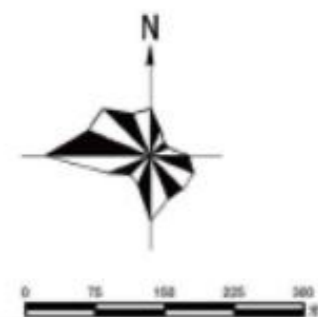
屋顶设计参考样式

花马池镇人民政府

# 盐池县花马池镇柳杨堡村村庄规划（2023—2035年）

杨柳堡、上滩自然村总平面图

Practical Village Planning of Liuyangbao Village in Huamachi Town, Yanchi County (2023-2035)



## 图例

- 保留建筑
- 新建建筑
- 广场
- 农家乐
- 供电所
- 村委会
- 酿酒场
- 日间照料中心
- 哈巴胡管理站
- 规划范围

花马池镇人民政府