

盐池县花马池镇高利乌素村村庄规划（2023-2035 年）公告

一、规划目的

以习近平新时代中国特色社会主义思想为指导，全面贯彻党的二十大、十九大和十九届历次全会精神，牢固树立新发展理念，坚持以人民为中心的发展思想，坚持一切从实际出发，全面落实“产业兴旺、生态宜居、乡风文明、治理有效、生活富裕”的乡村振兴战略总要求，把村庄规划作为实施乡村振兴战略的基础性工作，扎实做好村庄调查、分类和布局，推动各类规划在村域层面“多规合一”，以科学的村庄规划引领农业农村高质量发展，为全面推进乡村振兴战略，加快建设“强美富优”现代化新盐池奠定坚实基础。

二、规划期限

本次村庄规划期限原则上以上位国土空间规划为依据，规划期限为 2023-2035 年，规划基期为 2022 年，近期至 2025 年，远期至 2035 年。

三、规划范围

本次规划范围为盐池县花马池镇高利乌素村行政管辖区内的全部国土空间，下辖 6 个自然村，包括王记沟自然村、侯记坑自然村、路记梁自然村、马记梁自然村、赵记梁自然村、井沟自然村。村域国土面积为 4787.55 公顷（采用盐池县第三次全国土地调查 2022 年度变更成果数据）。

四、村庄分类

确定高利乌素村村庄分类为集聚提升类

五、村庄定位

结合高利乌素村现状自然条件、区位条件、现状产业基础、区域产业布局及政策体系的配套情况，融合区域发展需求与村民诉求，

高利乌素村未来发展定位为：以特色养殖及优质小杂粮种植为基础，打造种养殖示范村庄。

六、产业发展目标

产业结构不断优化，产业区域化布局不断推进；农产品加工能力不断增强，规模化经营水平不断提高；科技支撑能力不断增强，生产标准化不断推进，农业质量效益不断提高；全产业链发展不断强化，产业链条不断延长，农民收入不断增长。农业现代化建设取得明显进展，农民生活水平进

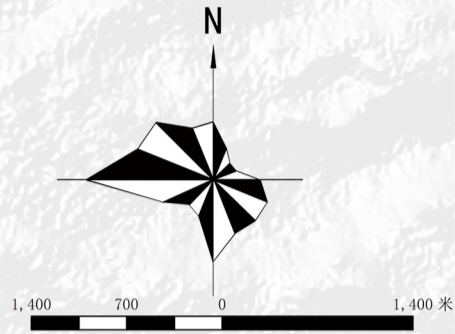
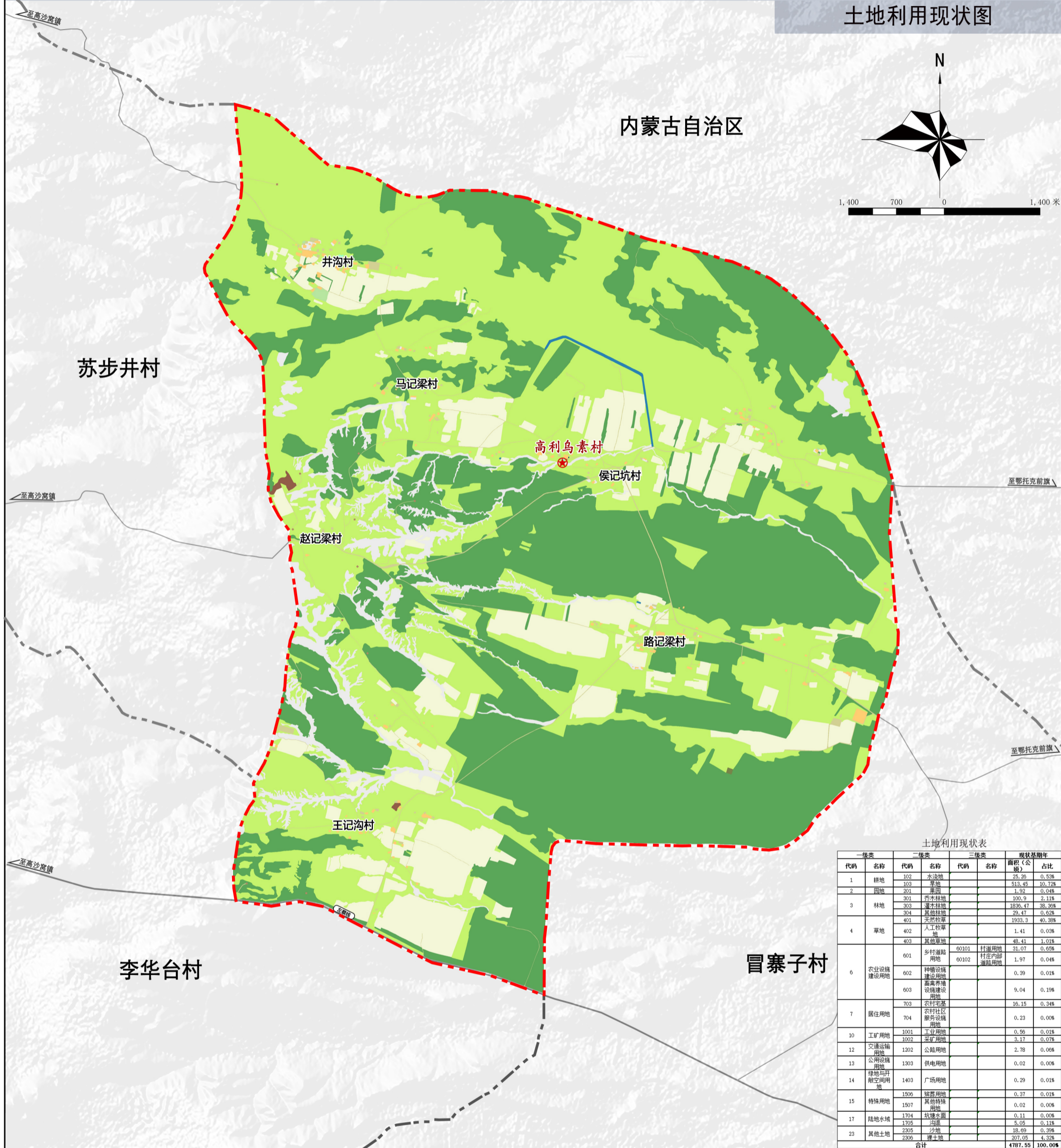
一步提高，可持续发展能力进一步增强，农业农村经济保持平稳增长态势。

根据相关规定，现向社会进行公告。

盐池县花马池镇高利乌素村村庄规划 (2023—2035年)

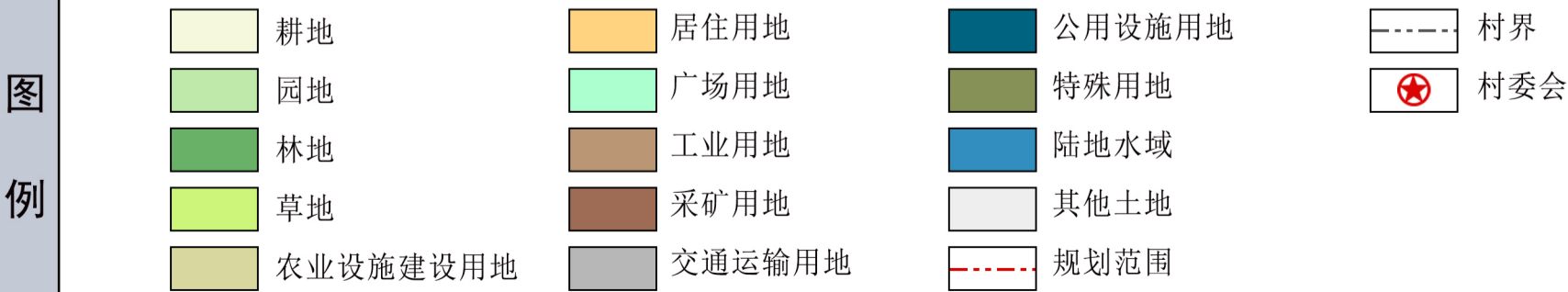
Village Planning for Gaoliwusu Village, Huamachi Town, Yanchi County (2023-2035)

土地利用现状图



土地利用现状表

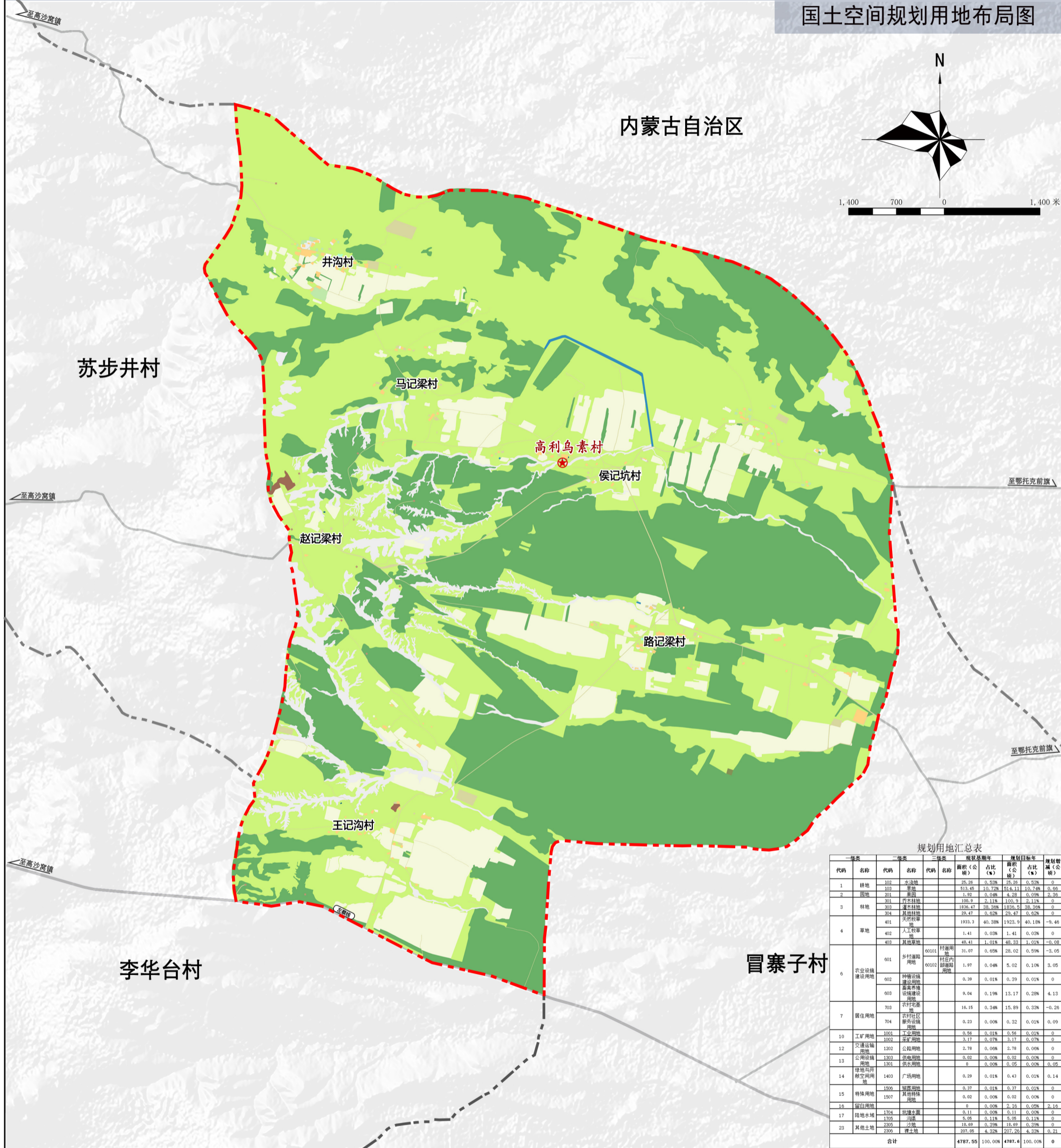
一级类	二级类	三级类	面积(公顷)	占比
1 耕地	102 水浇地		25.25	0.53%
	103 旱地		513.45	10.72%
	201 果园		1.92	0.04%
3 林地	301 乔木林地		100.9	2.11%
	303 灌木林地		1820.47	38.30%
	304 其他林地		22.47	0.47%
	401 天然牧草地		1933.3	40.38%
4 草地	402 人工牧草地		1.41	0.03%
	403 其他草地		48.41	1.01%
	60101 村道用地	60101 村道用地	31.07	0.65%
6 农业设施建设用地	60102 村内部道路用地	60102 村内部道路用地	1.97	0.04%
	602 种植设施建设用地		0.39	0.01%
	603 畜禽养殖设施建设用地		9.04	0.19%
	703 农村宅基地		16.15	0.34%
7 居住用地	704 农村社区服务设施用地		0.23	0.00%
10 工矿用地	1001 工业用地		0.56	0.01%
	1002 采矿用地		3.17	0.07%
12 交通运输用地	1202 公路用地		2.78	0.06%
13 公用设施用地	1303 供电用地		0.02	0.00%
14 绿地与开敞空间用地	1403 广场用地		0.29	0.01%
	1506 综合用地		0.37	0.01%
15 特殊用地	1507 其他特殊用地		0.02	0.00%
	1704 坑塘水面		0.11	0.00%
17 陆地水域	1705 沟渠		5.05	0.11%
	2305 沙地		18.69	0.39%
23 其他土地	2306 裸土地		207.05	4.32%
	合计		4787.55	100.00%



盐池县花马池镇高利乌素村村庄规划 (2023—2035年)

Village Planning for Gaoliwusu Village, Huamachi Town, Yanchi County (2023-2035)

国土空间规划用地布局图



规划用地汇总表

一级类	二级类	名称	代码	名称	现状基期年		规划目标年		增减(公顷)
					面积(公顷)	占比(%)	面积(公顷)	占比(%)	
1	耕地	102	水浇地	25.26	0.53%	25.26	0.53%	0	
		103	旱地	513.45	10.72%	513.45	10.74%	0.02	
		201	果园	1.92	0.04%	4.29	0.09%	2.37	
2	园牧	301	乔木林地	100.9	2.11%	100.9	2.11%	0	
		302	灌木林地	1826.47	38.30%	1826.47	38.30%	0	
		304	其他林地	29.47	0.62%	29.47	0.62%	0	
3	林地	401	天然牧草地	1923.2	40.39%	1923.2	40.19%	-1.49	
		402	人工牧草地	1.41	0.03%	1.41	0.03%	0	
		403	其他草地	48.41	1.01%	48.33	1.01%	-0.08	
4	草地	60101	特殊用途地	31.07	0.65%	28.02	0.59%	-3.05	
		60102	村庄内特殊用途地	1.97	0.04%	5.02	0.10%	3.05	
		602	特殊用途地	0.39	0.01%	0.39	0.01%	0	
5	农业设施建设用地	603	畜禽养殖设施建设用地	9.04	0.19%	13.17	0.28%	4.13	
		702	农村宅基地	14.15	0.34%	15.89	0.33%	-1.74	
		704	农村社区服务设施用地	0.23	0.00%	0.22	0.01%	0.09	
10	工矿用地	1001	工业用地	0.56	0.01%	0.56	0.01%	0	
		1002	采矿用地	3.17	0.07%	3.17	0.07%	0	
12	交通运输用地	1202	公路用地	2.78	0.06%	2.78	0.06%	0	
		1303	其他用地	0.02	0.00%	0.02	0.00%	0	
13	公用设施用地	1301	供水用地	0	0.00%	0.05	0.00%	0.05	
		1403	广场用地	0.29	0.01%	0.43	0.01%	0.14	
14	绿地与开敞空间用地	1506	体育用地	0.37	0.01%	0.37	0.01%	0	
		1507	其他特殊用地	0.02	0.00%	0.02	0.00%	0	
16	留白用地	1704	坑塘水面	0.11	0.00%	0.11	0.00%	0	
		1705	沟渠	5.05	0.11%	5.05	0.11%	0	
17	陆地水域	2305	沙地	18.69	0.39%	18.69	0.39%	0	
		2306	裸土地	207.05	4.32%	207.26	4.33%	0.21	
合计				4787.55	100.00%	4787.8	100.00%	0	

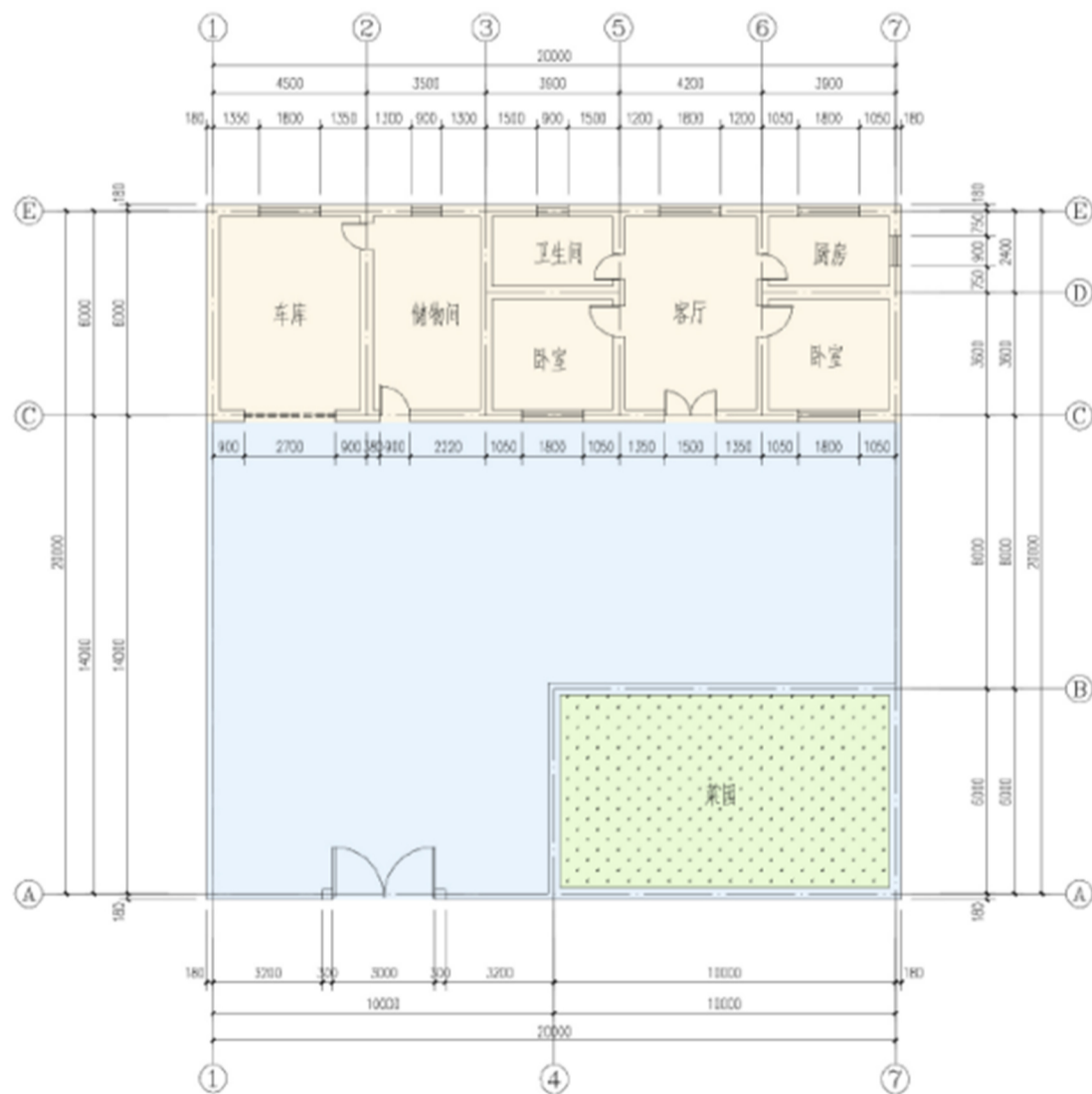
图例

- 耕地
- 居住用地
- 公用设施用地
- 村界
- 园地
- 广场用地
- 特殊用地
- 村委会
- 林地
- 工业用地
- 陆地水域
- 草地
- 采矿用地
- 其他土地
- 农业设施建设用地
- 交通运输用地
- 规划范围

盐池县花马池镇高利乌素村村庄规划 (2023—2035年)

Village Planning for Gaoliwusu Village, Huamachi Town, Yanchi County (2023-2035)

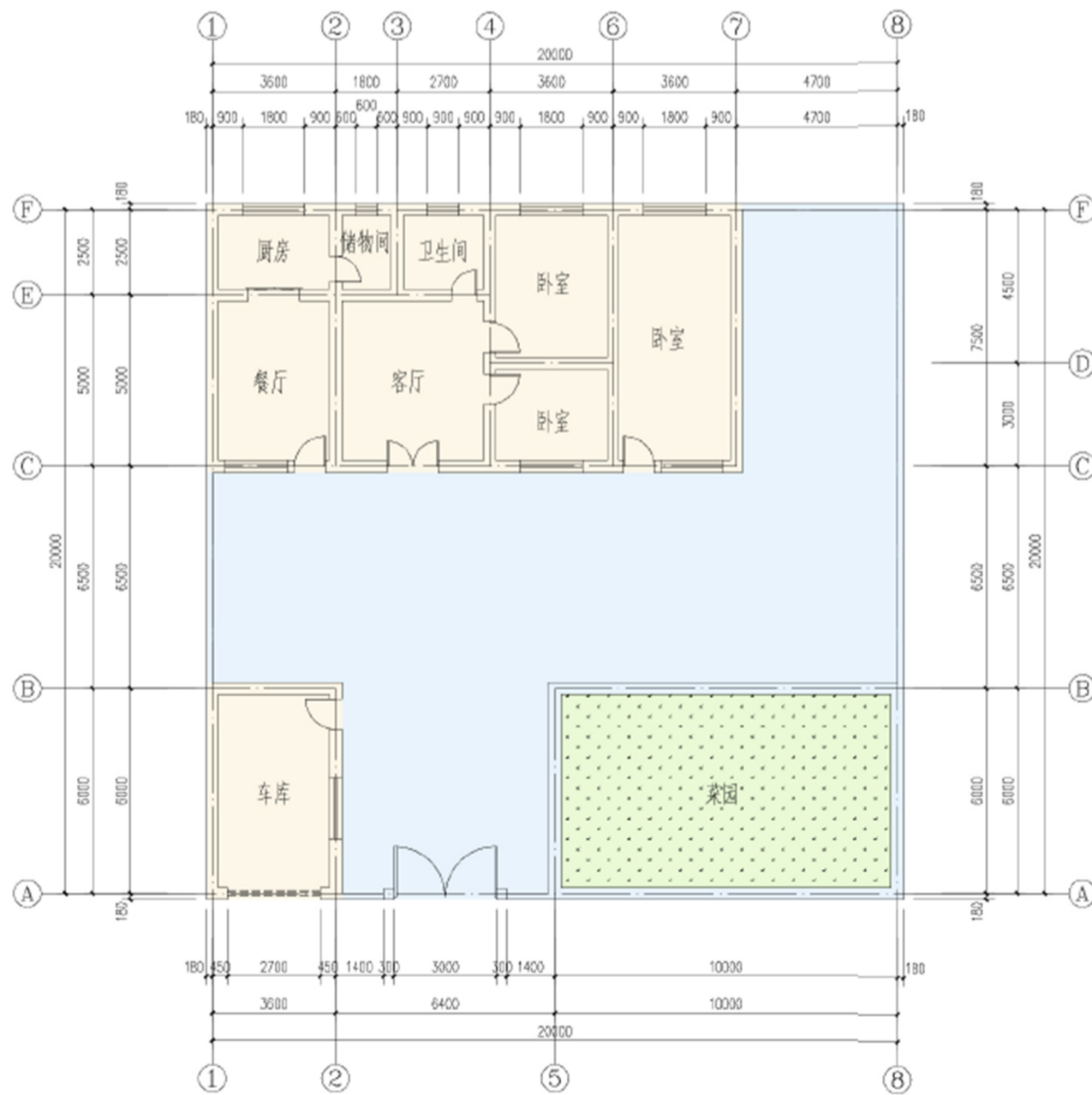
农房设计指引图1



盐池县花马池镇高利乌素村村庄规划 (2023—2035年)

Village Planning for Gaoliwusu Village, Huamachi Town, Yanchi County (2023-2035)

农房设计指引图2



盐池县花马池镇高利乌素村村庄规划（2023—2035年）

Village Planning for Gaoliwusu Village, Huamachi Town, Yanchi County (2023-2035)

村庄风貌指引图（村道整治）



△ 改造前

改造后 ▽



盐池县花马池镇人民政府

盐池县花马池镇高利乌素村村庄规划（2023—2035年）

Village Planning for Gaoliwusu Village, Huamachi Town, Yanchi County (2023-2035)

村庄风貌指引图（村庄入口）



△ 改造前

改造后 ▽



盐池县花马池镇人民政府

盐池县花马池镇高利乌素村村庄规划（2023—2035年）

Village Planning for Gaoliwusu Village, Huamachi Town, Yanchi County (2023-2035)

村庄风貌指引图（巷道整治）



△ 改造前

改造后 ▽

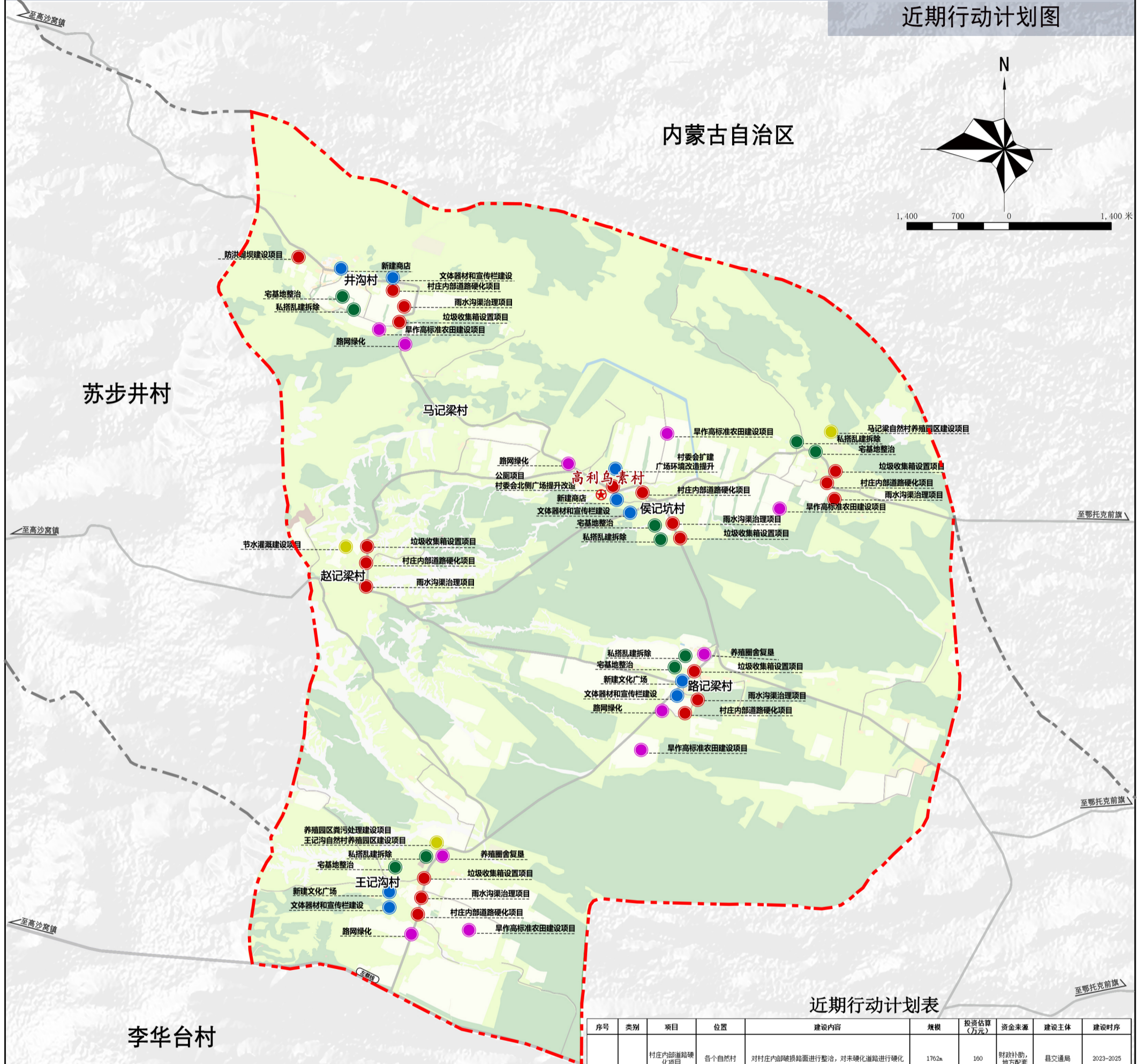


盐池县花马池镇人民政府

盐池县花马池镇高利乌素村村庄规划 (2023—2035年)

Village Planning for Gaoliwusu Village, Huamachi Town, Yanchi County (2023-2035)

近期行动计划图



近期行动计划表

序号	类别	项目	位置	建设内容	规模	投资估算 (万元)	资金来源	建设主体	建设时序		
1	基础设施	村庄内部道路硬化项目	各个自然村	对村庄内部破损路面进行整治, 对未硬化道路进行硬化	1762m	160	财政补助, 地方配套	县交通局	2023-2025		
		防洪堤坝建设项目	井沟自然村、王记沟自然村	新建防洪堤坝一处	15m	50	财政补助, 地方配套	农业农村局	2023-2025		
		村委会北侧广场提升改造	村委会北侧	对村委会停车区旧位进行设计, 使其充分利用	576m ²	3	财政补助, 地方配套	县交通局	2023-2025		
		公厕项目	侯记坑自然村	在侯记坑自然村新建公厕1座	60m ²	30	财政补助, 地方配套	花马池镇人民政府	2023-2025		
		雨水沟渠治理项目	村域范围内村庄道路两侧	新建704m排水渠, 并对现有排水渠进行梳理整治	7040m	320	财政补助, 地方配套	住建局	2023-2025		
		垃圾收集箱设置项目	各个自然村	在各自然村分布设置30个垃圾箱	30个	5	财政补助, 地方配套	花马池镇人民政府	2023-2025		
		小计					568				
		2	公共服务设施	村委会扩建	高利乌素村委会	新建活动室一座, 村史馆一座, 老年饭桌一座	2个	180	财政补助, 地方配套	花马池镇人民政府	2023-2025
				广场环境改造提升	侯记坑自然村	侯记坑自然村翻新新建绿地公园及广场	1600m ²	32	财政补助, 地方配套	花马池镇人民政府	2023-2025
				新建文化广场	王记沟自然村、侯记坑自然村	王记沟自然村新建文化广场542平方米, 侯记坑自然村新建文化广场873平方米	1415m ²	80	财政补助, 地方配套	财政局	2023-2025
新建商店	井沟、侯记坑自然村			在两自然村现有广场旁新建便民商店	320m ²	45	村民自筹, 地方配套	村委会	2023-2025		
3	居民点建设	文体器材和宣传栏建设	各自然村	在各自然村现有广场内增加器材和宣传栏	4处	15	财政补助, 地方配套	花马池镇人民政府	2023-2025		
		小计					352				
4	国土整治与生态修复	宅基地整治	高利乌素、井沟、王记沟、赵记梁自然村	高利乌素自然村私搭乱建拆除	2240m ²	10	村民自筹, 地方配套	花马池镇人民政府	2023-2025		
		私搭乱建拆除	高利乌素、井沟、王记沟、赵记梁自然村	高利乌素自然村私搭乱建拆除	1200m ²	4	村民自筹, 地方配套	花马池镇人民政府	2023-2025		
		小计					14				
		早作高标准农田建设	各个自然村	高利乌素村实施旱地高标准农田建设项目	2500亩	55	财政补助, 地方配套	农业农村局	2023-2025		
5	产业发展	养殖圈舍复垦	王记沟自然村	复垦王记沟自然村养殖圈舍9010.5平方米	9010.5m ²	50	财政补助, 地方配套	花马池镇人民政府	2023-2025		
		路网绿化	高利乌素主要道路两侧	沿高利乌素村内部道路两侧植树绿化, 宽2米	2.1km	160	财政补助, 地方配套	花马池镇人民政府	2023-2025		
		小计					75				
		王记沟自然村养殖圈舍复垦项目	位于王记沟自然村	新建养殖圈舍占地23303.47平方米	一处	1200	财政补助, 地方配套	农业农村局	2023-2025		
		井沟自然村养殖圈舍复垦项目	位于井沟自然村	新建养殖圈舍占地40177.5平方米	一处	2000	财政补助, 地方配套	农业农村局	2023-2026		
总计					5030	6039					

图例

- 基础设施
- 规划范围
- 公共服务设施
- 村界
- 居民点建设
- ★ 村委会
- 国土整治与生态修复
- 产业发展

盐池县花马池镇人民政府